

観光列車「志国土佐 時代の夜明けのものがたり」制服デザインについて

2019年12月23日

JR四国では、3本目のものがたり列車として、2020年4月18日(土)より高知駅～窪川駅間で「志国土佐 時代(トキ)の夜明けのものがたり」の運行を開始します。

同区間を運行していたトロッコ列車「志国高知 幕末維新号」が2019年11月30日に最後の定期運行を行いました。そのラストランを記念した式典にてアテンダントが着用する制服を披露いたしました。この度、改めてアテンダントの制服デザインについてお知らせいたします。

1 対象制服

志国土佐 時代の夜明けのものがたり (春夏・秋冬用)

2 デザインコンセプト (別紙参照)

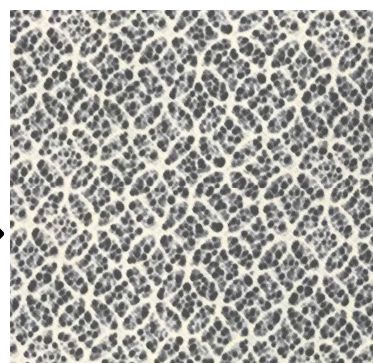
「Classical modern Style」

幕末・明治期のモダンなスタイルを現代風アレンジしました。激動の時代を生きた女性たちの輝きをイメージしています。

- (1) 現在運行している観光列車「伊予灘ものがたり」、「四国まんなか千年ものがたり」のワンピーススタイルとは異なり、ブラウス、スカート、ベストスタイルを採用し、エレガントさと偉人を支え活躍した土佐の女性の凛とした強さを表現しました。
- (2) 春夏用はネイビーと白を基調とした爽やかなイメージ、秋冬用はやわらかなピンクと黒を基調とした優しいイメージとしました。
- (3) エプロンや春夏用のブラウスの袖には、土佐和紙をプリントで表現し、高知らしさを演出しました。(下図参照)



アテンダント制服



土佐和紙柄



春夏
車内サービススタイル

春夏
正装スタイル

秋冬
車内サービススタイル

秋冬
正装スタイル

秋冬
コートスタイル