

2020年度「お盆期間」の指定席予約状況について

2020年7月22日

お盆期間『8月7日(金)から8月17日(月)』の指定席の予約状況は、7月22日(水)現在、以下の通りになっています。

1 概況

お盆期間中の特急列車と快速列車の予約状況は、前年の同期間「2019年8月9日(金)～8月19日(月)」と比較しますと、予約席数では前年よりも減少(対前年比約26.7%)となっています。

○ 指定席予約状況 (前年同曜日比較)

《予約席数》 約11,000席 (対前年比: 26.7%、約30,400席減)

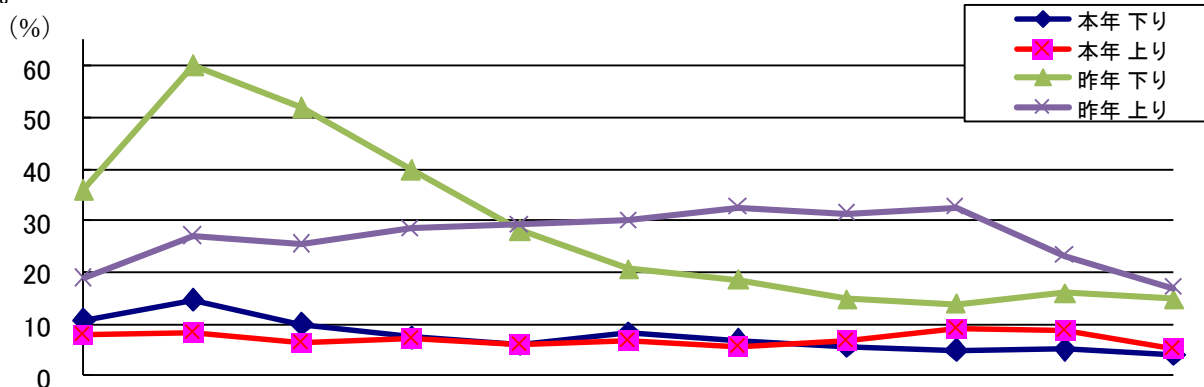
《提供席数》 約152,350席 (対前年比: 95.7%、約6,800席減)

《予約率》 7.3% (前年: 26%)

予約のピーク

下り 8月8日(土) 上り 8月15日(土)

予約率状況 (前年同曜日比較)



	金	土	日	月	火	水	木	金	土	日	月
本年	8/7	8	9	10	11	12	13	14	15	16	17
前年	8/9	10	11	12	13	14	15	16	17	18	19

下りのピーク「8月8日(土)の予約率は14.7%(前年は8月10日(土)の60.2%)」

上りのピーク「8月15日(土)の予約率は9.0%(前年は8月15日(木)の32.6%)」

2 列車別予約状況

〔四国～本州間の直通列車〕	予約率		予約席数
	本年	前年	対前年比
しおかぜ (岡山～伊予西条・松山)	4%	26%	17%
南風 (岡山～高知)	9%	35%	23%
うずしお (岡山～徳島)	10%	34%	22%
マリンライナー (岡山～高松)	10%	36%	28%
サンライズ瀬戸 (東京～高松・琴平)	54%	90%	60%
四国～本州間 平均予約率	8%	32%	24%
〔四国内列車〕	本年	前年	対前年比
いしづち・モーニングEXP・ミッドナイトEXP (高松・新居浜・伊予西条～松山)	4%	6%	59%
宇和海 (松山～宇和島)	4%	12%	35%
しまんと (高松～高知・中村・宿毛)	8%	10%	74%
あしずり (高知～中村・宿毛)	9%	26%	36%
うずしお (高松～徳島)	6%	15%	29%
剣山 (徳島～阿波池田)	8%	11%	58%
むろと (徳島～牟岐)	7%	13%	58%
四国内平均予約率	5%	12%	40%

全列車平均予約率	7%	26%	27%
-----------------	-----------	------------	------------

3 「しおかぜ」・「南風」の予約状況

「しおかぜ」

【下り】

【上り】

月 日	提供席数	予約席数	予約率	提供席数	予約席数	予約率
8月7日(金)	2236	約170	8%	2236	約100	3%
8月8日(土)	3462	約430	12%	3462	約180	5%
8月9日(日)	3462	約240	7%	3462	約110	3%
8月10日(月)	3462	約140	4%	3462	約130	4%
8月11日(火)	3462	約130	4%	3462	約130	4%
8月12日(水)	3462	約160	5%	3462	約150	4%
8月13日(木)	3462	約140	4%	3462	約120	3%
8月14日(金)	3462	約110	3%	3462	約150	4%
8月15日(土)	3462	約90	3%	3462	約240	7%
8月16日(日)	3462	約100	3%	3462	約230	7%
8月17日(月)	3462	約60	2%	3462	約120	3%

「南風」

【下り】

【上り】

月 日	提供席数	予約席数	予約率	提供席数	予約席数	予約率
8月7日(金)	920	約 110	12%	944	約 90	10%
8月8日(土)	1308	約 250	19%	1308	約 120	9%
8月9日(日)	1308	約 190	14%	1308	約 80	6%
8月10日(月)	1308	約 150	11%	1308	約 140	10%
8月11日(火)	1308	約 90	7%	1308	約 90	7%
8月12日(水)	1308	約 160	12%	1308	約 130	10%
8月13日(木)	1308	約 130	10%	1308	約 100	8%
8月14日(金)	1308	約 90	7%	1308	約 120	9%
8月15日(土)	1308	約 70	6%	1308	約 160	12%
8月16日(日)	1308	約 80	6%	1308	約 170	13%
8月17日(月)	1308	約 60	5%	1308	約 80	6%